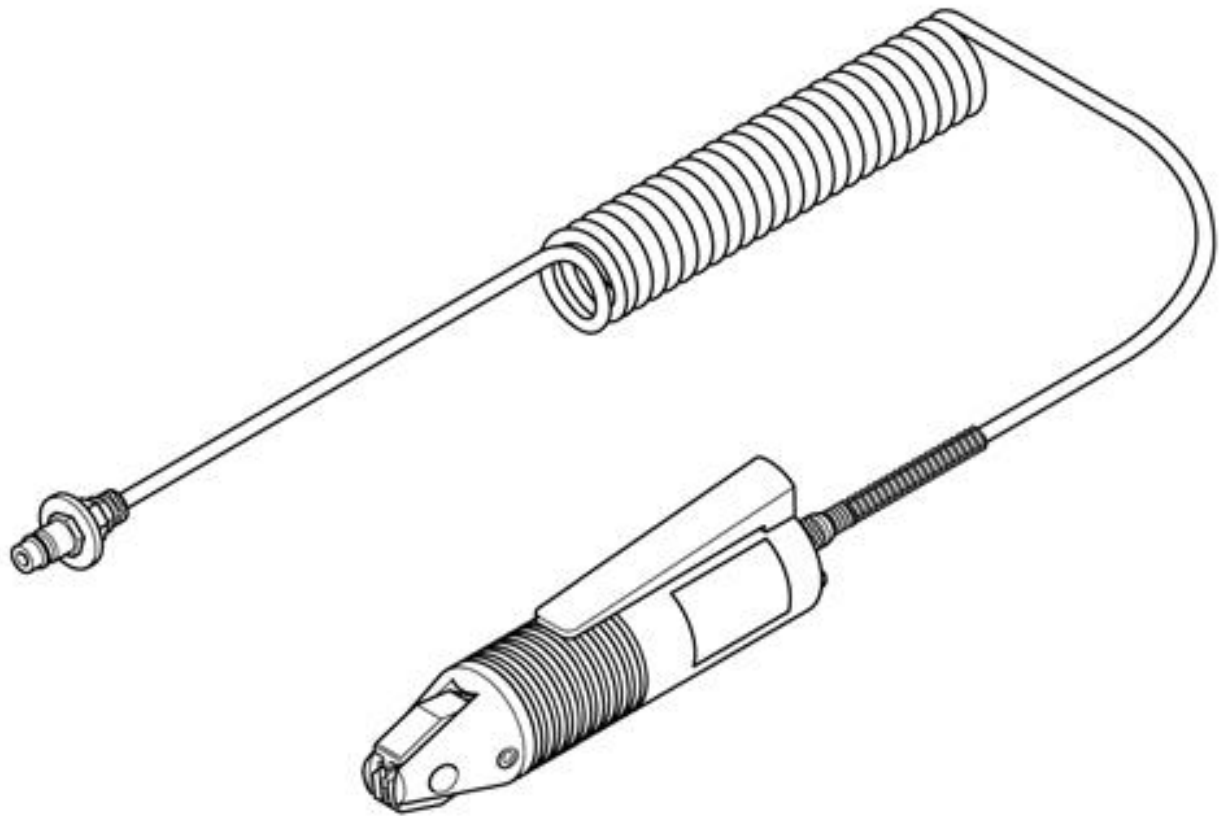


**W90350**

## **Betriebsanleitung Pneumatic Crimper APC 2**



**Für künftige Verwendung aufbewahren!**

**WE Eisenacher**  
elektroTECHNIK GmbH  
Kabel-Anschluss- und Verbindungstechnik

**Dornumer Straße 28-29 • 26556 Westerholt**

**Telefon: +49 (0) 4975 / 911 9-0**

**Telefax: +49 (0) 4975 / 911 993**

**E-Mail: [info@eisenacher.de](mailto:info@eisenacher.de)**

## Grundlegende Hinweise

Grundvoraussetzung für den sicherheitsgerechten Umgang und störungsfreien Betrieb des APC 2 ist die Kenntnis und Beachtung der Sicherheitshinweise.

### Es geht um Ihre Sicherheit!

Die Sicherheitshinweise sind von **allen** Personen zu beachten, die mit dem APC 2 arbeiten.

Darüber hinaus sind die für den Einsatzort geltenden Regeln und Vorschriften, insbesondere zur Unfallverhütung, zu beachten.

## Symbole

In dieser Betriebsanleitung werden folgende Symbole verwendet:



bezeichnet eine mögliche **Unfall- und Verletzungsgefahr** bzw. eine mögliche **Beschädigung** des APC 2.



bezeichnet **Anwendungshinweise**.

## Gefährlichkeit der Maschine

Der APC 2 ist nach anerkannten sicherheitstechnischen Regeln gebaut und wurde einer Sicherheitsprüfung und –abnahme unterzogen.

Er ist mit Schutzeinrichtungen ausgerüstet.

Dennoch drohen bei Fehlbedienung oder Mißbrauch Gefahren für

- Leib und Leben des Bedieners,
- die Maschine.

Der APC 2 ist nur zu benutzen

- für die bestimmungsgemäße Verwendung und
- in sicherheitstechnisch einwandfreiem Zustand.

Alle Personen, die mit der Inbetriebnahme, Bedienung und Instandhaltung des APC 2 zu tun haben, müssen

- entsprechend qualifiziert sein und
- diese Betriebsanleitung genau beachten.

## **Bestimmungsgemäße Verwendung**

Der APC 2 dient ausschließlich zum Crimpen von Aderendhülsen mit den Querschnitten 0,25 bis 2,5 mm<sup>2</sup>. Auf keinen Fall massive Metallteile o. ä. Gegenstände einführen, die Zangen würden zerstört.

Eigenmächtige Veränderungen am APC 2 sind aus Sicherheitsgründen verboten!

**!** **Die Beachtung aller Hinweise und die Einhaltung der vorgeschriebenen Betriebsbedingungen gehören zur bestimmungsgemäßen Verwendung.**

## **Gefahrenquellen**

Der APC 2 darf nur mit aufgeschraubtem Fingerschutzbügel betrieben werden.

Es darf nur gefilterte Druckluft mit einem maximalen Druck von 6 bar verwendet werden.

Vor Arbeiten am APC 2, in Arbeitspausen sowie bei Nichtgebrauch das Gerät von der Druckluft abkuppeln. Zum Abkuppeln **nicht** am Druckluftschlauch ziehen.

## **Arbeitsplätze**

Für Betrieb und Lagerung sind

- feuchte oder staubige Orte,
- Orte, die hoher Wärme, direkter Sonneneinstrahlung oder tiefen Temperaturen ausgesetzt sind (Betriebsbereich. 15 °C bis 35 °C), zu vermeiden.

Druckluftschlauch vor Hitze, Öl und scharfen Kanten schützen.

## **Schutzeinrichtungen**

Der APC 2 besitzt als Berührungsschutz an der Vorderseite einen Fingerschutzbügel.

Dieser darf auf keinen Fall entfernt werden.

Der APC 2 wird durch Abkuppeln von der Druckluft außer Betrieb gesetzt.

## **Zugelassene Bediener**

Am APC 2 dürfen nur autorisierte und eingewiesene Bediener arbeiten.

Der Bediener ist im Arbeitsbereich Dritten gegenüber verantwortlich.

Der Betreiber muß

- dem Bediener die Betriebsanleitung zugänglich machen und
- sich vergewissern, daß der Bediener sie gelesen und verstanden hat.

**Gewährleistung**

Grundsätzlich gelten unsere "Allgemeinen Verkaufs- und Lieferbedingungen". Diese stehen dem Betreiber spätestens mit Vertragsabschluß zur Verfügung.

Gewährleistungs- und Haftungsansprüche bei Personen- und Sachschäden sind ausgeschlossen bei Zuwiderhandlung gegen nachfolgende Punkte:

- Nicht bestimmungsgemäße Verwendung des APC 2.
- Unsachgemäße Arbeitsplätze.
- Unsachgemäße und über die in der Betriebsanleitung beschriebene hinausgehende Anwendung.
- Eigenmächtige bauliche Veränderungen des APC 2.
- Weiterbetreiben des APC 2 bei festgestellten Störungen.
- Unsachgemäß durchgeführte Reparaturen.

**!** Nur Originalersatzteile verwenden.

**W90350**

**BESCHREIBUNG**

**Verwendung**

Der APC 2 ist eine druckluftbetriebene Crimpzange für Aderendhülsen im Querschnittbereich von 0,25 bis 2,5 mm<sup>2</sup>.

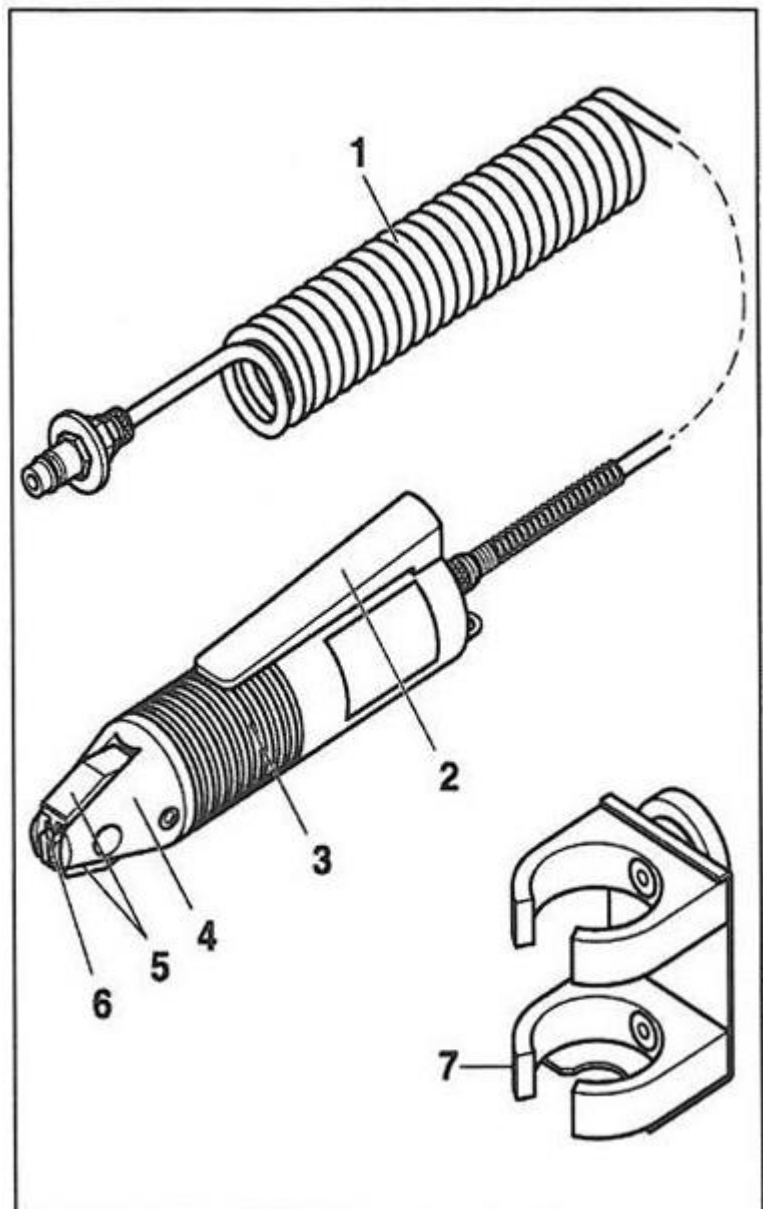
Durch ihren handlichen Aufbau und der seitlichen - als auch frontalen Crimpmöglichkeit eignet sie sich ideal zur Schaltschrankverdrahtung.

**Bestandteile**

- 1 Druckluftschlauch
- 2 Hebel
- 3 Zangengehäuse
- 4 Zangenkopf
- 5 Zangenschenkel
- 6 Fingerschutzbügel

**Zubehör**

- 7 Magnethalter



**Bild 1 Bestandteile**

## W90350

## BEDIENUNG

### Inbetriebnahme

- Prüfen, ob Fingerschutzbügel (1) vorhanden ist und fest sitzt.
- Prüfen, ob die Zangen (2) frei von Fremdkörpern sind.
- Prüfen, ob die Druckluftverschraubungen (3) fest angezogen sind.
- Druckluftversorgung prüfen:



**min. 4 bar, max. 6 bar gefilterte Luft.**

- Schlauchstecker (4) an die Druckluftversorgung ankuppeln.

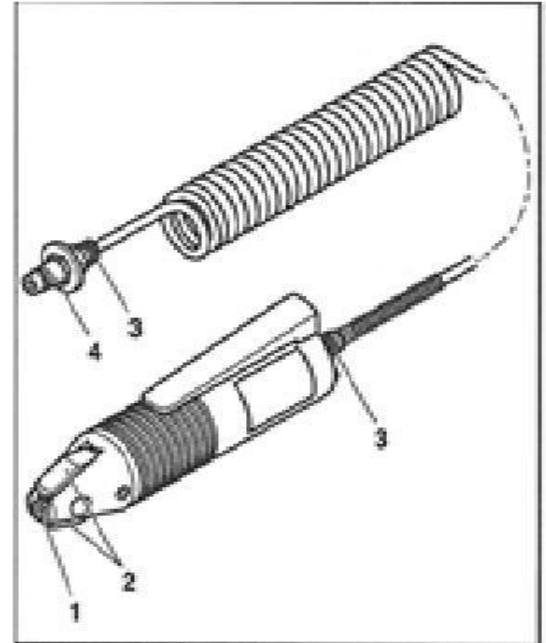


Bild 2 Inbetriebnahme

### Betrieb

- Abisolierten Leiter mit aufgesteckter Aderendhülse seitlich (1) oder von vorne (2) einführen.
- Hebel (3) drücken, der Crimpvorgang wird ausgelöst.
- Hebel (4) loslassen, der vercrimte Leiter kann entnommen werden (5).

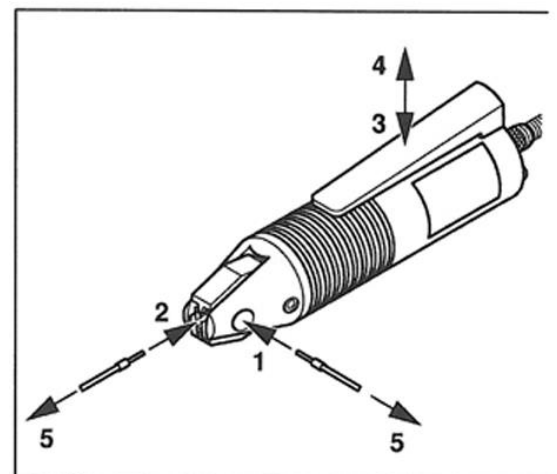


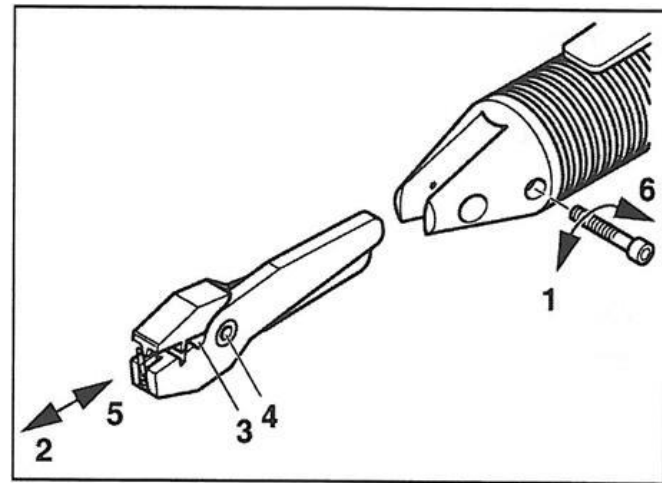
Bild 3 Betrieb



**APC 2 muß geöffnet werden.  
Druckluft abkuppeln!**

## Reinigen

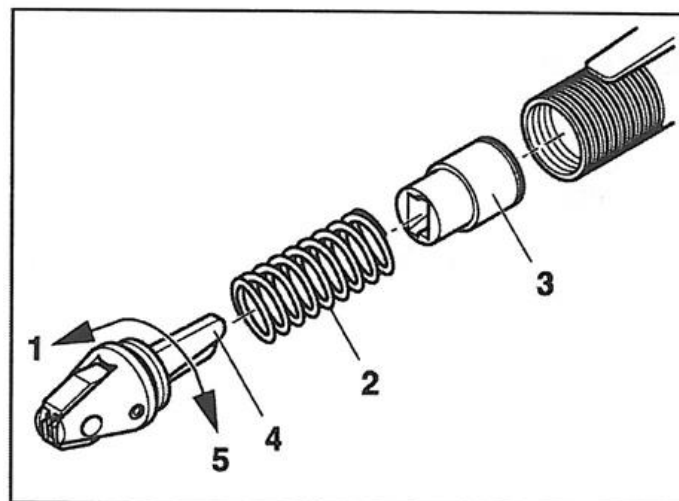
- Innensechskantschraube (1) herausdrehen.
- Zange (2) herausziehen.
- Zange (3) reinigen und Achse (4) leicht ölen.
- Zange (5) einschieben.
- Innensechskantschraube (6) leicht anziehen.



**Bild 4 Reinigen**

## Schmieren

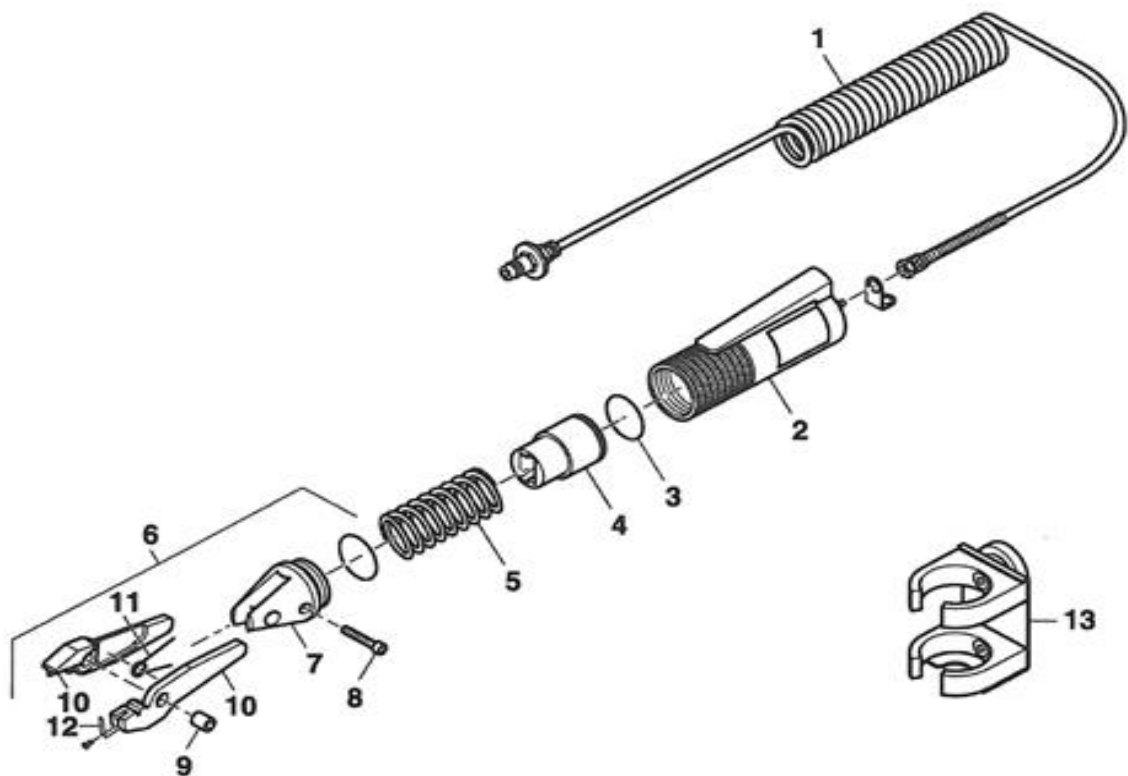
- Zangenkopf (1) abschrauben.
- Feder (2) und Kolben (3) abnehmen.
- Achsschenkel (4) schmieren (z. B. Gleitmo 746).
- Kolben und Feder einsetzen.
- Zangenkopf (5) aufsetzen und handfest anziehen.
- Auf richtiges Einrasten der Zangenschenkel (4) im Kolben (3) achten.



**Bild 5 Schmieren**

Nachfolgend aufgeführte Ersatzteile können unter Angabe der zugehörigen Artikel-Nr. nachbestellt werden.

**Adresse**  
 Eisenacher elektroTECHNIK GmbH  
 Dornumer Straße 28-29  
 D-26556 Westerholt  
 Tel. +49 (0) 4975 / 911 9-0  
 Fax +49 (0) 4975 / 911 993



**Bild 6 Ersatzteile**

Nr.	Teil	Artikel-Nr.	Nr.	Teil	Artikel-Nr.
1	Druckluftschlauch	W90350.01	8	Innensechskantschraube	W90350.08
2	Gehäuse	W90350.02	9	Achse	W90350.09
3	Dichtring	W90350.03	10	Zange	W90350.10
4	Kolben	W90350.04	11	Schenkelfeder	W90350.11
5	Feder	W90350.05	12	Fingerschutzbügel	W90350.12
6	Zangenkopf, komplett	W90350.06	13	Magnethalter	W90350.13
7	Kopfteil	W90350.07			



# W90350

# TECHNISCHE DATEN

Gerät.....Pneumatische Crimpzange  
Crimpbereich ..... 0,25 - 2,5 mm<sup>2</sup>  
Druckluftanschluß ..... min. 4 bar  
..... max. 6 bar  
Luftverbrauch.....0,2 l/Crimpung bei 5 bar  
Maße (Durchmesser x Länge).....44 x 190 mm  
Gewicht.....ca. 450 g

## Typenschild

Typ  
Crimpbereich  
Druckluftanschluß  
Baujahr  
Seriennummer



Hersteller  
EG-Zeichen

**W90350**

**EG Konformitätserklärung**

Hersteller: Eisenacher elektroTECHNIK GmbH  
Anschrift: Dornumer Straße 28-29  
D-26556 Westerholt

Hiermit erklären wir, dass die nachfolgend bezeichnete Maschine aufgrund ihrer Konzipierung und Bauart sowie in der von uns in Verkehr gebrachten Ausrüstung den einschlägigen grundlegenden Sicherheits- und Gesundheitsanforderungen der EG-Maschinenrichtlinie entspricht. Bei einer nicht mit uns abgestimmten Änderung der Maschine verliert diese Erklärung ihre Gültigkeit.

Bezeichnung des Betriebsmittels: **Pneumatic Crimper**

Maschinentyp: **APC 2**



Einschlägige EG-Richtlinien: **EG-Maschinenrichtlinie 2006/42/EG**

Angewandte harmonisierte Normen **DIN EN ISO 12100-1 und -2:2004  
DIN EN ISO 13857:2008  
DIN EN 349:2008**

Ort, Datum **Westerholt, 10.12.2009**

Rechtsverbindliche Unterschrift:

Angaben zum Unterzeichner:

Als Dokumentationsverantwortlicher wurde bestellt:



**W90350**

Eisenacher elektroTECHNIK GmbH  
Dornumer Straße 28-29  
26556 Westerholt  
Deutschland  
Tel. +49 (0) 4975 / 911 9-0  
Fax +49 (0) 4975 / 911 993

Das Urheberrecht an dieser Betriebsanleitung verbleibt bei der Firma Eisenacher elektroTECHNIK GmbH.

Nachdruck, Vervielfältigung oder Übersetzung, auch auszugsweise, sind ohne Genehmigung nicht gestattet.

• 2010 Eisenacher elektroTECHNIK GmbH