

Werkzeugnis



Produkt: Twin – Aderendhülse, isoliert
geeignet für zwei Leiter

Oberfläche: galv. verzinkt: 3 - 5 µm

Isolation: Polyamid (wärmebeständig bis 105°C)

Artikel-Nr.: A 261083 – A 269143

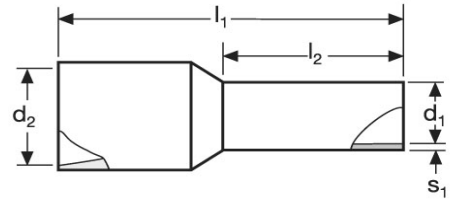
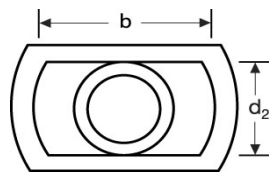
Norm: DIN Farbcode

Werkstoff: Cu-ETP gemäß EN 13600

Bemerkung: RoHS-konform (EU-Richtlinie 2002/95/EC)

Eisenacher
Qualitätsmanagement





Aderendhülsen – isoliert

mm ²	DIN		AWG	Nenn- größe	Abmessung (mm)						~kg 1000 St.	VE	
	Farb- kennung	Art.- Nummer			l ₁	l ₂	d ₁	s ₁	d ₂	b			
0,50	N	weiß	A 261083	20	0,50 - 8	14,5	8,0	1,5	0,15	2,5	5,0	0,106	500
0,75	K	grau	A 262063	18	0,75 - 6	13,0	6,0	1,8	0,15	2,8	5,0	0,116	500
	N		A 262083		0,75 - 8	14,7	8,0	1,8	0,15	2,8	5,5	0,125	500
	L		A 262103		0,75 - 10	16,7	10,0	1,8	0,15	2,8	5,5	0,140	500
1,00	N	rot	A 263083	17	1,00 - 8	15,1	8,0	2,1	0,15	3,4	5,5	0,143	500
	L		A 263103		1,00 - 10	17,1	10,0	2,1	0,15	3,4	5,5	0,166	500
1,50	N	schwarz	A 264083	15	1,50 - 8	15,5	8,0	2,3	0,15	3,6	6,4	0,174	500
	L		A 264103		1,50 - 12	19,5	12,0	2,3	0,15	3,6	6,4	0,211	250
2,50	N	blau	A 265103	13	2,50 - 10	18,5	10,0	2,9	0,20	4,2	8,0	0,307	250
	L		A 265133		2,50 - 13	21,5	13,0	2,9	0,20	4,2	8,0	0,352	250
	XL		A 265183		2,50 - 18	26,0	18,0	2,9	0,20	4,2	7,8	0,461	250
4	N	grau	A 266123	11	4 - 12	23,1	12,0	3,8	0,20	4,9	8,8	0,481	100
	L		A 266183		4 - 18	29,0	18,0	3,8	0,20	4,9	8,8	0,722	100
6	N	gelb	A 267143	10	6 - 14	26,1	14,0	4,9	0,20	5,9	9,5	0,637	100
	L		A 267183		6 - 18	27,0	18,0	4,9	0,20	5,9	10,0	0,819	100
10	N	rot	A 268143	7	10 - 14	26,6	14,0	6,5	0,20	7,2	12,5	0,856	100
16	N	blau	A 269143	5	16 - 14	31,3	14,0	8,3	0,20	9,6	19,0	1,221	50