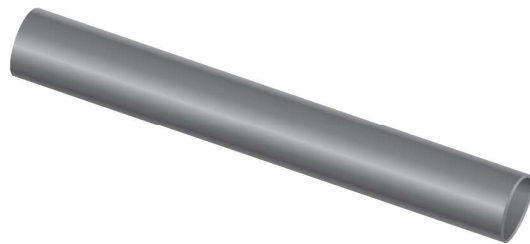





**Isolierschlauch
TI 1 selbstverlöschend**



Katalogseite: 7.09

Art.Nr.	 in m:	Werkstoff	Nenngröße
T 750050*	500	PVC	5,0 x 0,40
	D	d	s
in mm:	5,8	5,0	0,40
Reissfestigkeit		Temperaturbeständigkeit	
> 23,4 M. Pa. (N/mm ²)		- 25° C bis + 80° C	

* Bestellcode für Farbe

0 schwarz	1 rot	2 blau
3 gelb	4 weiß	5 grün/gelb