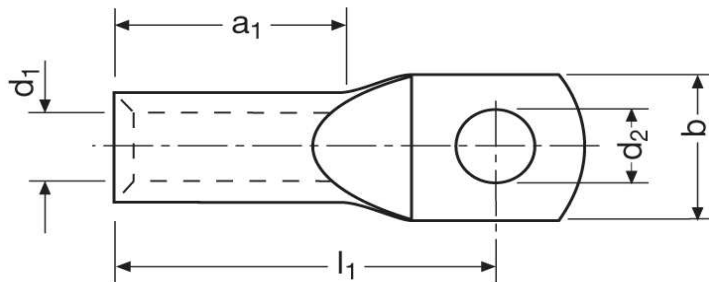


**Kleinkabelschuhe**

Ringform  
0,75 mm<sup>2</sup>



Katalogseite: 2.10

Art.Nr.	Werkstoff	Oberfläche		
K375050	E-Cu	galv. Sn	0,740/1000	100
	d2	b	l1	a1
in mm:	5,3	7,5	14,00	5,00