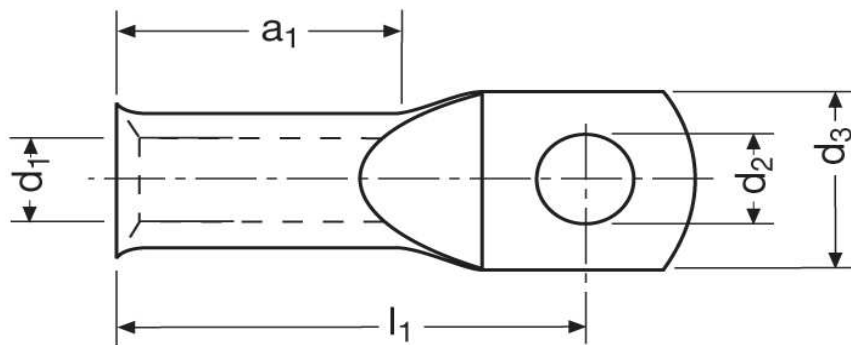


Rohrkabelschuhe, feindrätig
16,00 mm²



Katalogseite: 2.16 - 2.17

Art.Nr.	Werkstoff	Oberfläche			
K 352120	E-CU	galv. Sn	11,50/1000	100	
	d2	d3	l1	a1	d1
in mm:	13,0	17,5	30,6	14,6	6,6