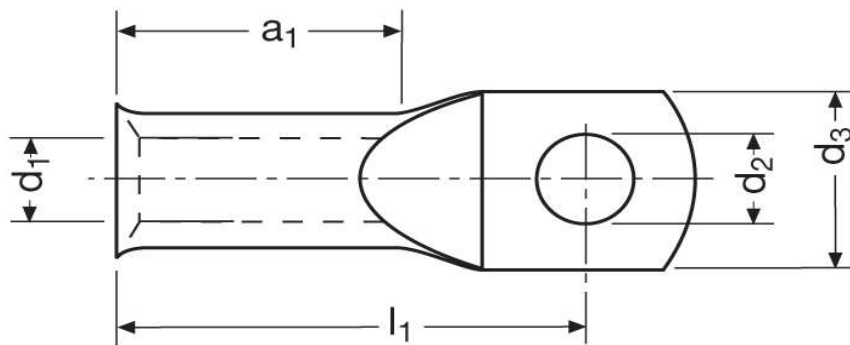


**Rohrkabelschuhe, feindrätig**  
10,00 mm<sup>2</sup>



Katalogseite: 2.16 - 2.17

Art.Nr.	Werkstoff	Oberfläche			
K 351080	E-CU	galv. Sn	8,50/1000	100	
	d2	d3	l1	a1	d1
in mm:	8,5	15,0	27,7	14,7	5,6