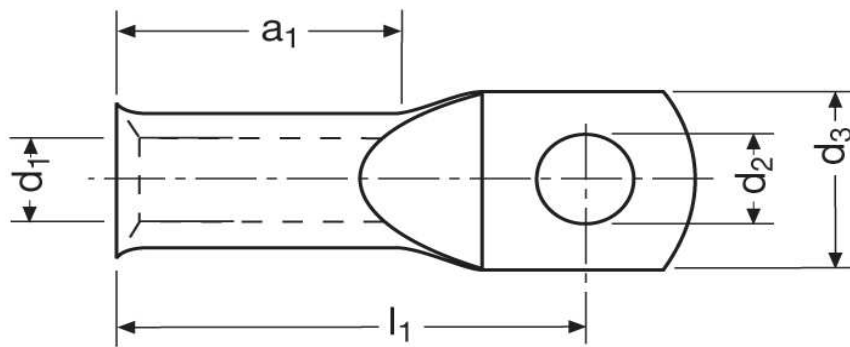


**Rohrkabelschuhe, feindrätig**  
10,00 mm<sup>2</sup>



Katalogseite: 2.16 - 2.17

Art.Nr.	Werkstoff	Oberfläche			
K 351050	E-CU	galv. Sn	7,00/1000	100	
	d2	d3	l1	a1	d1
in mm:	5,5	12,0	26,7	12,6	5,6