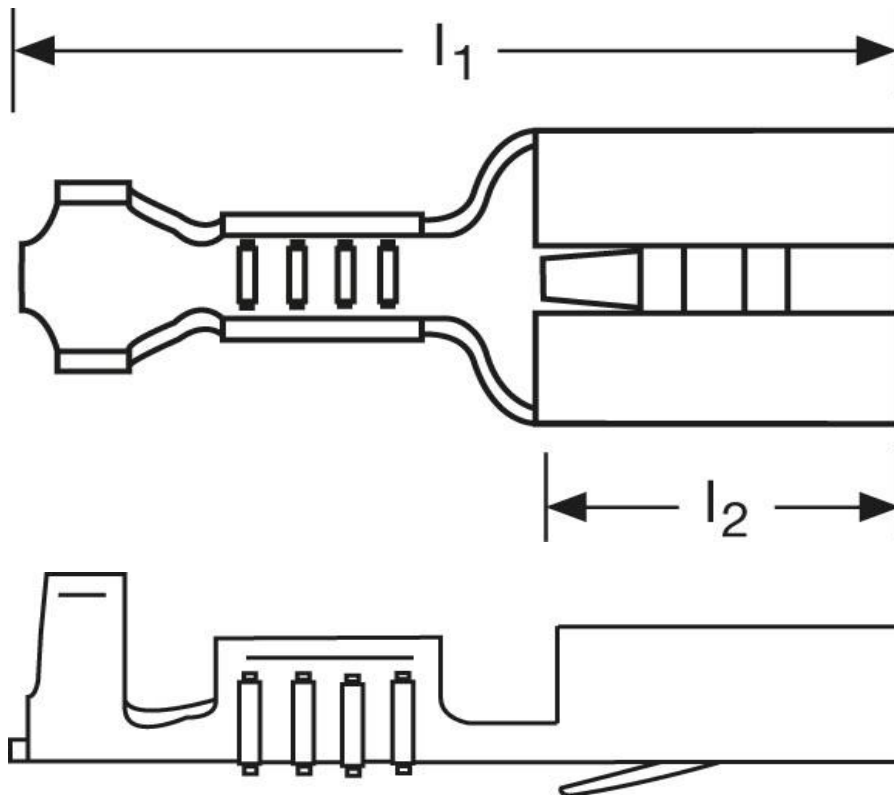


## Flachsteckhülsen mit Rastzunge 2,5 mm<sup>2</sup>



Abbildungen zeigen verzinnte Ausführungen



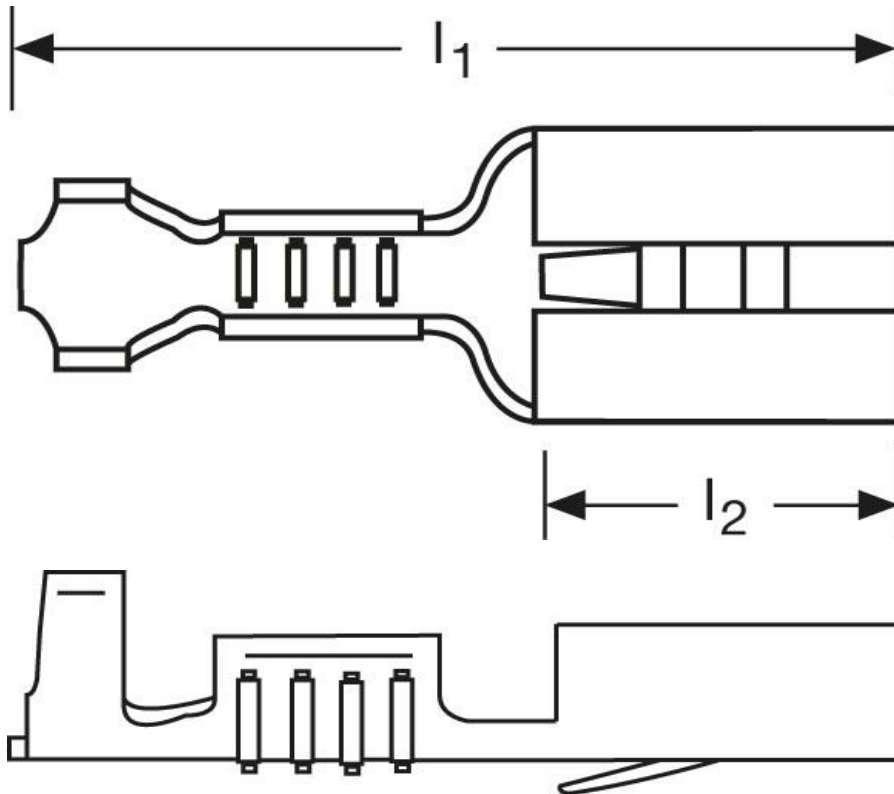
Art.Nr.	Werkstoff	Oberfläche	$\frac{\sigma}{\sigma_0}$	
F503630121	Bronze	blank	0,85/1000	500
	$l_1$	$l_2$	Steckgröße	
in mm:	19,2	7,4	6,3 - 0,8	

Stand: 25.02.2019

**Female disconnects**  
with retaining snap  
2,5 mm<sup>2</sup>



pictures show tin-plated types



part no.	material	surface	$\frac{\sigma}{\sigma}$	
F503630121	bronze	bare	0,85/1000	500
	$l_1$	$l_2$	tab-size	
in mm:	19,2	7,4	6,3 - 0,8	

date: 25.02.2019